

**CALDAIE MURALI - BITERMICHE - PER ESTERNI**  
 con produzione acqua sanitaria

**WINDSOR BIT W 30 SE**
**CALDAIA MODELLO**

Certificazione CE  
 Categoria - Tipo  
 Potenza termica nominale min/Max  
 Portata termica utile (50/30) min/Max  
 Rendimento energetico (direttiva 92/42/CEE)

**PORTATA GAS**

G20 gas naturale nominale  
 G20 gas naturale minima  
 G31 gas propano minima  
 G31 gas propano nominale

**RENDIMENTO MISURATO**

Alla portata termica nominale  
 Alla portata termica media  
 Al 30% del carico

**PRESSIONE DI ALIMENTAZIONE GAS (nominale)**

G20 gas naturale  
 G31 gas propano

**PRESSIONE NOMINALE AGLI UGELLI**

G20 gas naturale  
 G31 gas propano

**PRESSIONE MINIMA AGLI UGELLI**

G20 gas naturale  
 G31 gas propano

**UGELLI BRUCIATORE**

G20  
 G20  
 G20  
 G31  
 G31  
 G31

**DATI RISCALDAMENTO**

Temperatura massima  
 Temperatura minima  
 Pressione massima  
 Pressione minima  
 Contenuto acqua caldaia  
 Vaso di espansione, capacità  
 Vaso di espansione, pressurizzazione iniziale

**DATI SANITARIO**

Temperatura massima  
 Temperatura minima  
 Pressione massima  
 Prelievo max in servizio continuo  $\Delta t$  25°C  
 Prelievo max in servizio continuo  $\Delta t$  35°C

**CARATTERISTICHE ELETTRICHE**

Tensione nominale  
 Frequenza nominale  
 Potenza assorbita  
 Classe  
 Grado di protezione

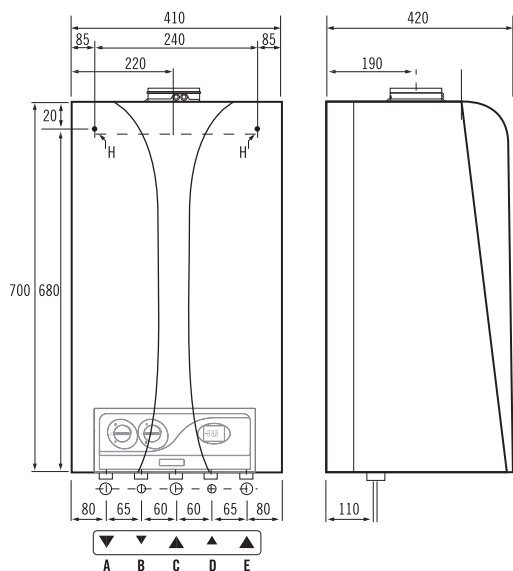
**CARATTERISTICHE PRESSOSTATO**

Punto di spegnimento  
 Isteresi

**CARATTERISTICHE DIMENSIONALI**

Altezza  
 Larghezza  
 Profondità  
 Peso  
 Attacchi mandata-ritorno impianto/gas  
 Attacchi entrata-uscita sanitario

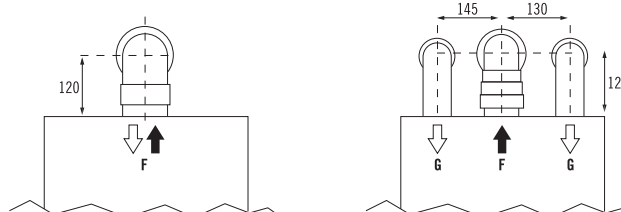
		<b>WINDSOR BIT W 30 SE</b>	
n°		51BS3557 - 51BS3558 DR	
kW		II 2h 3 - C12 - C32 - C42 - C52	
kW		13,5 - 30,0	
		12,0 - 28,0	
		*****	
m <sup>3</sup> /h		3,02	
m <sup>3</sup> /h		0,92	
Kg/h		2,35	
Kg/h		0,71	
%		93,50	
%		92,80	
%		91,70	
mbar		20,00	
mbar		37,00	
mbar		10,50	
mbar		28,00	
mbar		1,50	
mbar		6,00	
Rif.		1,30	
Ø mm		1,30	
n°		13	
Rif.		0,80	
Ø mm		0,80	
n°		13	
°C		80	
°C		35	
bar		3,00	
bar		0,70	
Lt.		2,50	
Lt.		8,0	
bar		1,00	
°C		55	
°C		35	
bar		6	
Lt./min		17,20	
Lt./min		12,30	
V ~		230	
Hz		50	
W		130	
		1	
IP		X5D	
mbar		1,90	
mbar		0,20	
mm		700	
mm		410	
mm		420	
Kg		34	
In		3/4"	
In		1/2"	


**DIMENSIONI DI INGOMBRO E ATTACCHI**

Altezze minime dei condotti di scarico fumi/aspirazione aria ottenibili utilizzando i kit forniti

Con sistema di aspirazione aria e scarico fumi  
 concentrico Ø 60/100 mm - Deflettore Ø 41

Con sistema di aspirazione aria e scarico fumi  
 separati Ø 80 mm - Deflettore Ø 38



A	Mandata riscaldamento	3/4"
B	Uscita acqua calda sanitaria	1/2"
C	Ingresso gas	3/4"
D	Ingresso acqua fredda sanitaria	1/2"
E	Ritorno riscaldamento	3/4"
F	Collare per condotto aria/fumi concentrico	Ø 60/100 mm
G	Pretranciato per condotto aspirazione aria	Ø 80 mm
H	Fori per montaggio piastra a parete	Ø 8 mm

Il costruttore si riserva il diritto di apportare ai nuovi prodotti  
 quelle modifiche che riterrà necessarie o utili, senza pregiudicare le caratteristiche principali